

# Cajas Fuertes Desmontables Serie FD

## Niveles III-IV-V · Norma EN 1143-1

Los paneles permiten el transporte, entrega y ubicación en lugares donde no se podría acceder con cajas fuertes convencionales.

### CARACTERÍSTICAS DE FABRICACIÓN CUERPO

La unión de los paneles, con perfiles de fijación reforzados y ensamblados en el interior de la caja, confiere una resistencia al conjunto igual a la de las cajas tradicionales.

Cada nivel de seguridad lleva un blindaje interior diferente, compuesto por aglomerados/composites de altas prestaciones a las que se le añaden armaduras y fibras de acero que le confieren una gran resistencia ante los ataques mecánicos y térmicos.

El espesor total de los paneles es de 80 mm.

### PUERTA

El espesor total es de 150 mm, incluido el sistema de cierre. El espesor del blindaje es de 80 mm. La puerta está montada mediante un conjunto de doble bisagra pivotante sobre dos ejes con cojinetes autolubricados, permitiendo una apertura de 180°.

En el lado de las bisagras un perfil longitudinal machihembrado antiextracción impide su apertura en caso de ataque lateral o de las bisagras, que-

dando bloqueado el resto de la puerta (lado superior, lateral e inferior) por pestillos móviles.

### MECANISMOS DE CIERRE

Están distribuidos por todo el perímetro de la puerta y actúan individualmente sobre potentes pestillos de Ø 30 mm (40 mm para los modelos FD-880 y FD-2500). El número de pestillos varía en función del nivel de seguridad y del modelo de caja fuerte.

Protección antitaladro de las zonas sensibles de los mecanismos, de los pestillos, de los delatores y de las cerraduras. Además, la cerradura tiene una protección adicional basada en un cristal templado de seguridad.

### REBLOQUEO

En caso de ataque violento, varios sistemas automáticos de rebloqueo condenan todos los elementos de cierre.

### OPCIONES SISTEMAS DE CIERRE

- Combinación mecánica o electrónica.
- Cerradura de retardo y bloqueo.
- Cerradura electrónica de telegestión.
- Doble intervención.
- Conexión alarma.



### EQUIPAMIENTO INTERNO

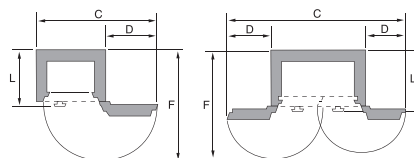
- Secreter interior.
- Bandejas fijas.
- Bandejas extraíbles.
- Compartimentos reforzados, grado B.
- Kit para armas.
- Kit maculación de billetes.
- Kit antigas.
- Kit fuego.
- Otras opciones a petición del cliente.

### ACABADOS

Todas las superficies internas y externas de nuestras cajas fuertes están protegidas con imprimación fosfocromatante y pintura con base de poliuretano.

### COLOR

Gris oscuro FERRIMAX.



### DIMENSIONES (en milímetros)

Modelo	Dimensiones exteriores			Dimensiones interiores			Medidas de ocupación				Peso (Kg)			Volumen (litros)	Paneles
	Alto	Ancho	Fondo	Alto	Ancho	Fondo	C	D	F	L*	Nivel III	Nivel IV	Nivel V		
FD-815	1100	675	610	940	520	380	1145	470	1165	675	690	760	870	185	6
FD-817	1225	725	620	1065	570	390	1245	520	1225	685	850	920	950	237	6
FD-820	1350	775	630	1190	620	400	1345	570	1285	695	840	1100	1260	295	6
FD-830	1520	840	610	1360	685	380	1475	635	1335	675	1250	1360	1575	350	6
FD-850	1700	880	680	1540	725	450	1555	675	1445	745	1500	1635	1890	500	6
FD-880/B	1900	1480	840	1740	1320	605	2830	675	1630	915	2350	2545	2965	1390	27
FD-2500/B	1900	2250	840	1740	2090	605	4370	1060	2000	915	2916	3240	3600	2200	33
FD-880/A	2220	1480	840	2060	1320	605	2830	675	1630	915	2835	3100	3400	1645	27
FD-2500/A	2220	2250	840	2060	2090	605	4370	1060	2000	915	3645	4050	4500	2605	33

**NIVEL III:** una cerradura de llave Clase II VdS / B EN 1300. Máximo 3 cerraduras.

**NIVELES IV y V:** una cerradura de llave Clase II VdS / B EN 1300 + una cerradura de combinación mecánica o electrónica Clase II VdS / B EN 1300. Máximo 3 cerraduras.

(\*) L: fondo exterior + maneta.